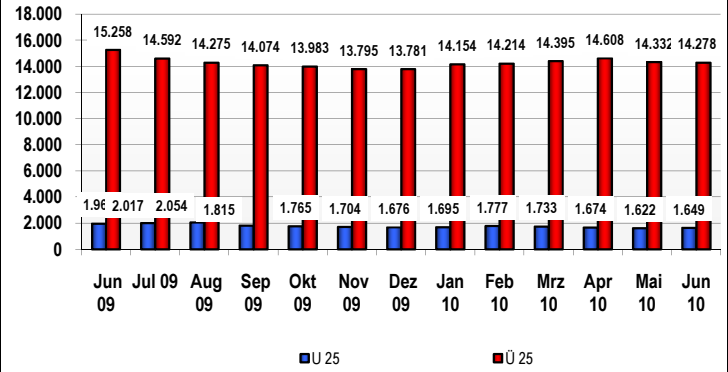


Trenddiagramm

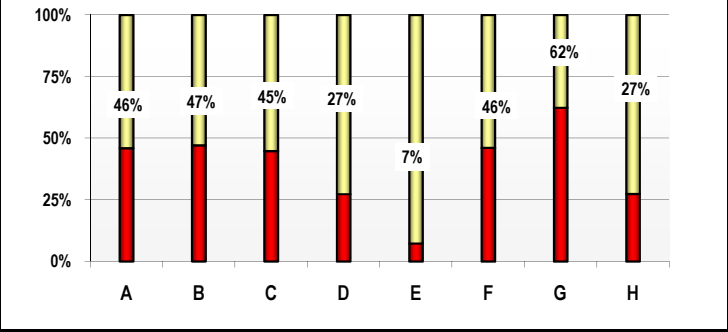
Integration Stand: Juni 2010

Hauptziel: Menschen in ihrer Eigenverantwortung stärken und sie bei der Erlangung ihrer Unabhängigkeit unterstützen				Messgröße: Grundsicherung für Arbeitssuchende nach dem SGB II - Integration -	Maßeinheit: Anzahl Arbeitslose* Anzahl Arbeitslose U 25 / Ü 25
Monat	insgesamt	U 25	Ü 25		
Jun 09	17.221	1.963	15.258		
Jul 09	16.609	2.017	14.592		
Aug 09	16.329	2.054	14.275		
Sep 09	15.889	1.815	14.074		
Okt 09	15.748	1.765	13.983		
Nov 09	15.499	1.704	13.795		
Dez 09	15.457	1.676	13.781		
Jan 10	15.849	1.695	14.154		
Feb 10	15.991	1.777	14.214		
Mrz 10	16.128	1.733	14.395		
Apr 10	16.282	1.674	14.608		
Mai 10	15.954	1.622	14.332		
Jun 10	15.927	1.649	14.278		



*Arbeitslose sind Personen, die 1. vorübergehend nicht in einem Beschäftigungsverhältnis stehen, 2. eine versicherungspflichtige Beschäftigung suchen und dabei den Vermittlungsbemühungen der ARGE zur Verfügung stehen und 3. sich arbeitslos gemeldet haben.

Hauptziel: Menschen in ihrer Eigenverantwortung stärken und sie bei der Erlangung ihrer Unabhängigkeit unterstützen										Messgröße: Grundsicherung für Arbeitssuchende nach dem SGB II - Integration -	Maßeinheit: Inanspruchnahme der Maßnahmeplätze (Zugänge) im Vergleich zu den zur Verfügung stehenden Plätzen in %
	A	B	C	D	E	F	G	H			
Planwert*	14.480	970	802	150	150	6.500	250	652			
Jan 10	896	58	22	3	1	523	34	27		46%	
Feb 10	1.799	117	60	11	1	1.052	53	46		47%	
Mrz 10	3.048	185	130	31	3	1.637	82	70		45%	
Apr 10	4.085	263	202	34	6	2.027	107	125		27%	
Mai 10	4.878	365	280	37	10	2.540	133	153		7%	
Juni 10**	6.656	457	359	41	11	2.993	156	179		62%	



A = Vermittlung, Aktivierung, berufliche Eingliederung
 B = Qualifizierung
 C = Beschäftigungsbegleitende Leistungen
 D = spezielle Maßnahmen f. Jüngere
 E = Leistungen f. Menschen mit Behinderung
 F = Beschäftigung schaffende Maßnahmen
 G = Freie Förderung
 H = Kommunale Leistungen (Schuldner- und Suchtberatung)

*Planwert für 2010 insgesamt 23.302 Maßnahmeplätze (ohne Schuldner- und Suchtberatung)

** Inanspruchnahme der Maßnahmeplätze bis einschließlich Juni 2010: 10.673 Teilnehmer (ohne Schuldner- und Suchtberatung)

Hauptziel: Menschen in ihrer Eigenverantwortung stärken und sie bei der Erlangung ihrer Unabhängigkeit unterstützen				Messgröße: Grundsicherung für Arbeitssuchende nach dem SGB II - Integration -	Maßeinheit: Abgänge aus Arbeitslosigkeit 2010 kumuliert U 25 / Ü 25
Monat	insgesamt	U25	Ü25		
Jan 10	2.163	429	1.734		
Feb 10	4.531	889	3.642		
Mrz 10	7.072	1.417	5.655		
Apr 10	9.639	1.938	7.701		
Mai 10	12.555	2.476	10.079		
Jun. 10	15.247	2.947	12.300		

