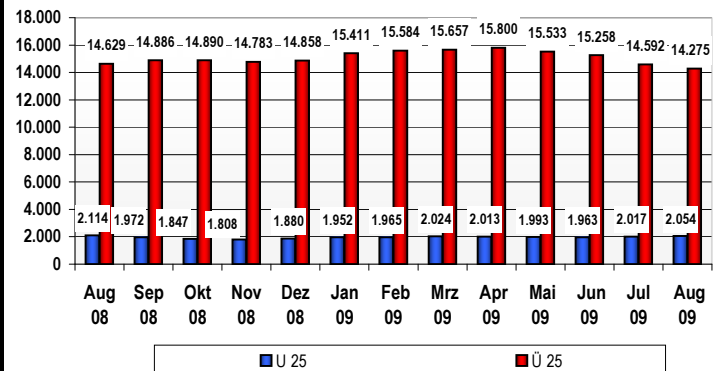


Trenddiagramm

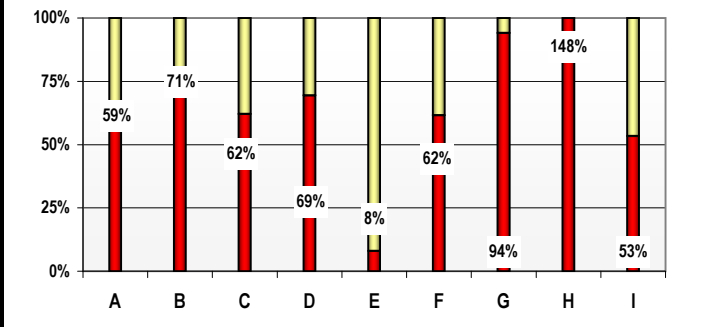
Integration Stand: August 2009

Hauptziel: Menschen in ihrer Eigenverantwortung stärken und sie bei der Erlangung ihrer Unabhängigkeit unterstützen				Messgröße: Grundsicherung für Arbeitssuchende nach dem SGB II - Integration -	Maßeinheit: Anzahl Arbeitslose* Anzahl Arbeitslose U 25 / Ü 25
Monat	insgesamt	U 25	Ü 25		
Aug 08	16.743	2.114	14.629		
Sep 08	16.858	1.972	14.886		
Okt 08	16.737	1.847	14.890		
Nov 08	16.591	1.808	14.783		
Dez 08	16.738	1.880	14.858		
Jan 09	17.363	1.952	15.411		
Feb 09	17.549	1.965	15.584		
Mrz 09	17.681	2.024	15.657		
Apr 09	17.813	2.013	15.800		
Mai 09	17.526	1.993	15.533		
Jun 09	17.221	1.963	15.258		
Jul 09	16.609	2.017	14.592		
Aug 09	16.329	2.054	14.275		



*Arbeitslose sind Personen, die 1. vorübergehend nicht in einem Beschäftigungsverhältnis stehen, 2. eine versicherungspflichtige Beschäftigung suchen und dabei den Vermittlungsbemühungen der ARGE zur Verfügung stehen und 3. sich arbeitslos gemeldet haben. Teilnehmer an Maßnahmen der aktiven Arbeitsmarktpolitik gelten nicht als arbeitslos.

Hauptziel: Menschen in ihrer Eigenverantwortung stärken und sie bei der Erlangung ihrer Unabhängigkeit unterstützen											Messgröße: Grundsicherung für Arbeitssuchende nach dem SGB II - Integration -	Maßeinheit: Inanspruchnahme der Maßnahmeplätze (Zugänge) im Vergleich zu den zur Verfügung stehenden Plätzen in %
	A	B	C	D	E	F	G	H	I			
Planwert*	13.795	1.600	750	85	150	7.200	300	120	652			
Januar	761	117	31	6	0	552	74	0	75		59%	
Februar	1.474	322	41	11	1	1.154	138	0	119		71%	
März	2.721	561	97	18	2	1.844	167	0	183		62%	
April	3.209	678	153	22	4	2.300	209	0	225		69%	
Mai	4.530	924	238	23	5	2.809	209	70	256		8%	
Juni	5.516	999	298	23	5	3.249	225	77	274		62%	
Juli	7.351	1.056	397	24	9	3.813	240	134	299		94%	
August**	8.136	1.132	466	59	12	4.435	282	177	348		148%	



A = Vermittlung, Aktivierung, berufliche Eingliederung
 B = Qualifizierung
 C = Beschäftigungsbegleitende Leistungen
 D = spezielle Maßnahmen f. Jügere
 E = Leistungen f. Menschen mit Behinderung
 F = Beschäftigung schaffende Maßnahmen
 G = Sonstige weitere Leistungen
 H = Freie Förderung
 I = Kommunale Leistungen (Schuldner- und Suchtberatung)

*Planwert für 2009 insgesamt 24.000 Maßnahmeplätze (ohne Schuldner- und Suchtberatung)

** Inanspruchnahme der Maßnahmeplätze bis einschließlich August 2009: 14.699 Teilnehmer (ohne Schuldner- und Suchtberatung)

Hauptziel: Menschen in ihrer Eigenverantwortung stärken und sie bei der Erlangung ihrer Unabhängigkeit unterstützen				Messgröße: Grundsicherung für Arbeitssuchende nach dem SGB II - Integration -	Maßeinheit: Abgänge aus Arbeitslosigkeit 2009 kumuliert U 25 / Ü 25
Monat	insgesamt	U25	Ü25		
Jan 09	1.780	286	1.494		
Feb 09	3.938	668	3.270		
Mrz 09	6.114	1.026	5.088		
Apr 09	8.365	1.431	6.934		
Mai 09	10.440	1.828	8.612		
Jun 09	12.878	2.245	10.633		
Jul 09	15.889	2.744	13.145		
Aug 09	18.461	3.319	15.142		

